

Объекты инженерной инфраструктуры

Проект планировки территории линейного объекта –
строительство напорно-самотечных канализационных
трубопроводов от КНС «Булатниковская»





Местоположение в городе

Проектируемые канализационные трубопроводы имеют высокую социальную значимость, т.к. их строительство позволит повысить надежность канализования жилой застройки в рассматриваемом секторе города.

От технического состояния системы канализования напрямую зависит качество жизни населения в городе.

Строительство новых трубопроводов необходимо для снижения нагрузки на существующую канализационную систему района Бирюлево-Восточное в частности и Южного административного округа в целом.

Строительство напорно-самотечных трубопроводов будет производиться в рамках комплексной модернизации канализационной сети района, в т.ч. в рамках повышения производительности (модернизации) существующей КНС «Буллатниковская».

Работы по строительству напорно-самотечных канализационных трубопроводов будут производиться преимущественно закрытым способом методом горизонтально-направленного бурения без разрытия траншей.

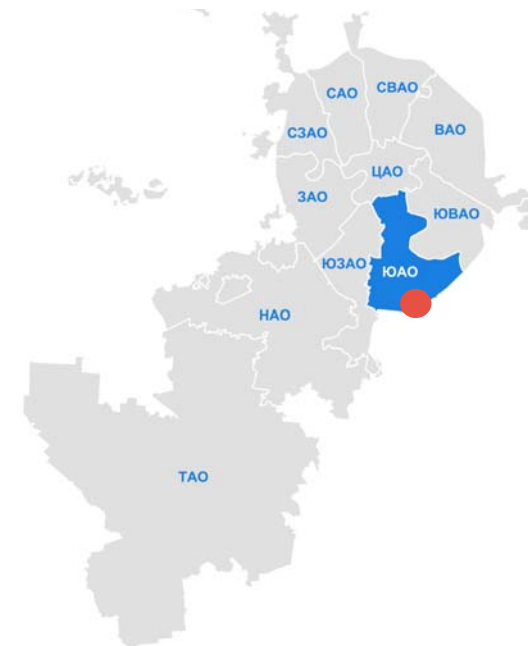
Протяженность трассы проектируемого напорного канализационного трубопровода Д=800-900-1200 мм - **2300 м**

Протяженность трассы проектируемого самотечного канализационного трубопровода Д=1200 мм - **300 м**

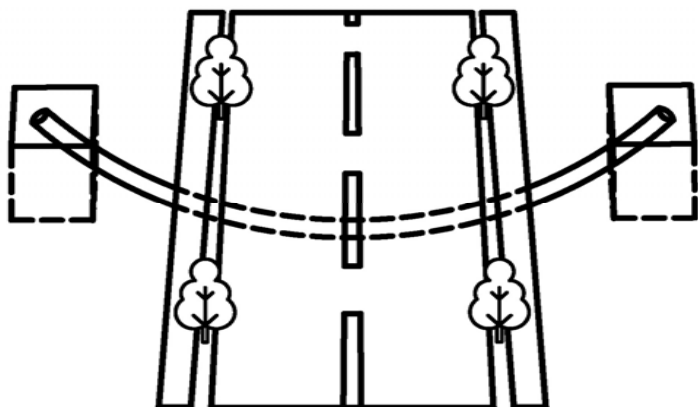


Условные обозначения

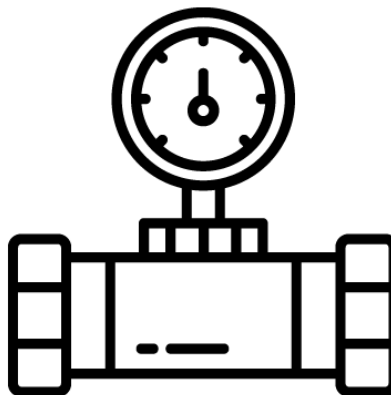
- Границы подготовки ППТ
- Проектируемые канализационные трубопроводы
- Границы районов Москвы



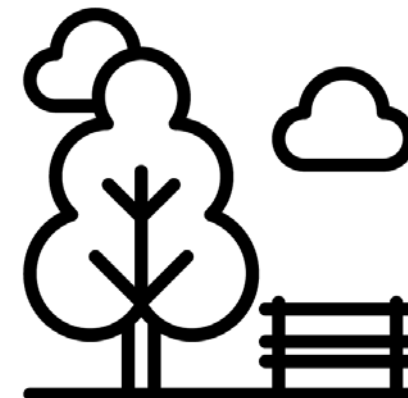
Основные мероприятия



Строительство канализационных напорно-самотечных трубопроводов будет производиться с использованием технологии горизонтально-направленного бурения, таким образом, отпадает необходимость устройства открытых траншей



По окончании строительно-монтажных работ в обязательном порядке проводятся строительный контроль проектируемых трубопроводов, гидравлические испытания, проверка качества сварных швов и т.д.



Восстановление природных территорий. Строительство осуществляется преимущественно закрытым способом, но при устройстве котлованов нарушается сложившееся озеленение территории. После завершения строительных работ планируется восстановление почвенного покрова и растительности, а так же нарушенных элементов благоустройства



Строительство напорно-самотечных канализационных трубопроводов от КНС «Булатниковская»

Строительство трубопровода напорно-самотечных канализационных трубопроводов осуществляется с использованием технологии горизонтально-направленного бурения (бестраншейное строительство). Данная технология используется для прокладки участка трубопровода без перекрытия движения автомобильной дороги и пешеходных тротуаров. Работы осуществляются с помощью двух котлованов - рабочего и приемного. Котлованы обустраиваются по обе стороны преодолеваемого препятствия, после чего между ними бурится горизонтальная скважина, сквозь которую на глубине протягивается новый трубопровод. Строительство канализационных трубопроводов предусматривается вдоль существующей улично-дорожной сети без затрагивания придомовых территорий жилых домов



Красная линия

Красная линия

Прокладываемый
закрытым способом
канализационный
трубопровод

Условные обозначения

- Границы подготовки ППТ
- Проектируемые канализационные трубопроводы
- Границы районов Москвы